



SEMIDEC

ПОЛУЖЕСТКИЕ ГОФРИРОВАННЫЕ
ВОЗДУХОВОДЫ

SEMIDEC - это превосходный гибкий воздуховод, изготовленный из одного слоя гофрированного алюминия. Благодаря специальному замочному шву воздуховод отличается высокой степенью герметичности и гибкости.

Области применения:

- подходит для приточных систем вентиляции и систем кондиционирования;
- в системах вытяжки паров;
- вышеупомянутые системы, где требуется особо высокая механическая прочность (классификация M0 или A1)

SPECIFICATIONS Артикул:

Диапазон температур:	DXD{Ø} -30°C to 250°C Макс.400°C
максимальное рабочее давление:	до +3000 Па
максимальная скорость воздуха:	макс. 30 м/с
минимальный радиус изгиба:	мин. 1 x Ø
Диаметры:	80 – 500 мм
Стандартная длина:	3 метра

Конструкция

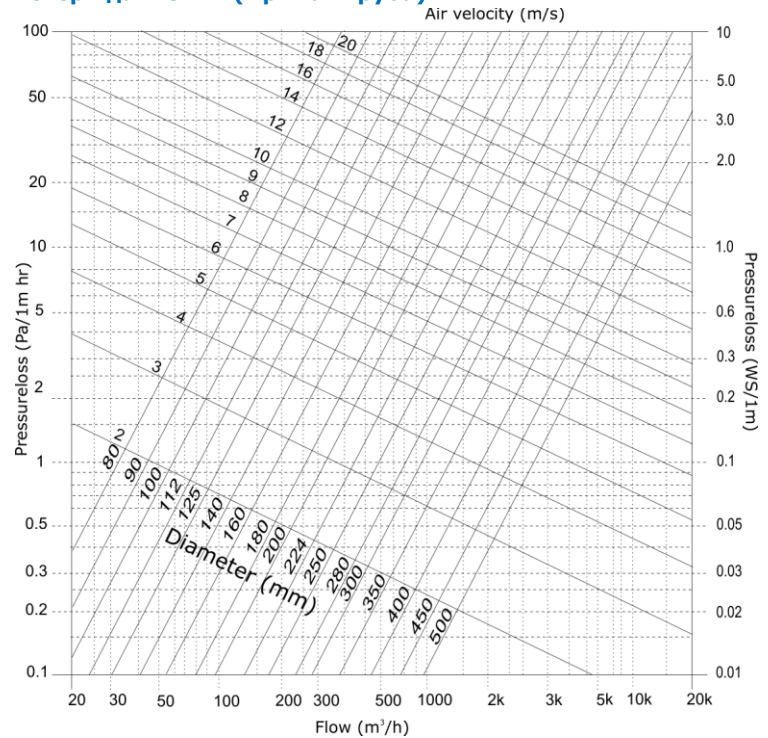
Толщина : 80 микрон
классификации

EU (EN 13501-1): UK A1
(BS476): Part 4, 6, 7 and 20
FR (NF): M0
DE (DIN4102): A1

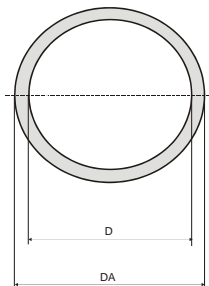
Стандарты

NEN-13180 Исполнение: Да
REACH Да
ROHS Да

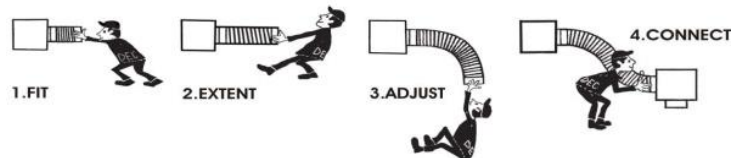
Потеря давления (Прямая труба)



D(мм)	Tolerance	DA (мм)
080	+1,0 / -0	087
100	+1,0 / -0	107
125	+1,0 / -0	132
140	+1,0 / -0	147
150	+1,5 / -0	157
160	+1,5 / -0	167
180	+1,5 / -0	187
200	+1,5 / -0	207
224	+1,5 / -0	231
250	+2,0 / -0	257
280	+2,0 / -0	287
300	+2,0 / -0	307
315	+2,0 / -0	322
355	+2,0 / -0	402
400	+2,0 / -0	407
450	+2,5 / -0	457
500	+2,5 / -0	507



установка



LIABILITY:

The information contained in this brochure was current on the publication date. DEC INTERNATIONAL reserves the right to make changes in details at any time without prior notice. In order to avoid misunderstandings, any interested party is advised to contact DEC INTERNATIONAL checking for any changes in materials and/or information after this brochure was published.

PLEASE NOTICE:

The consultant is responsible for the actual installation and mounting of the product. The mentioned values with respect to temperatures are not appropriate to be used to determine the physical properties. These properties are also dependent on humidity and the temperature of the air inside and outside of the H.V.A.C. system.

TRADEMARKS:

SEMIDEC, The DEC logo and DEC International are trademarks, or registered trademarks of Dutch Environment Corporation BV in the Netherlands and/or other countries.

RESTRICTIONS:

The SEMIDEC ducts are not suitable for discharging combustion products from open fireplaces and oil-fired boilers. Neither are the ducts suitable for transporting air with a high concentration of acid and base.

