



## STRETCHDEC

ПОЛУГИБКИЙ ГОФРИРОВАННЫЙ ВОЗДУХОВОД

**STRETCHDEC** - это превосходный гибкий воздуховод, изготовленный из одного слоя гофрированного алюминия. За счет межшовного соединения достигается высокая герметичность и гибкость.

### ПРИМЕНЕНИЕ

- Подходит для систем механической подачи воздуха и систем кондиционирования.
- Системы, в которых необходимо выводить испарения.
- Вышеупомянутые системы, где требуется особая механическая прочность.

### СПЕЦИФИКАЦИИ

Код артикула:	DXG{Ø}
Диапазон температур:	от -30°C до 250°C макс. 400°C
Рабочее давление:	до +3000 Па
Рабочая скорость воздуха:	макс. 30 м/с
Радиус изгиба:	мин. 1 x Ø
Стандартный диапазон диаметров:	80-315 мм
Стандартная длина:	3 метра

### КОНСТРУКЦИЯ

Общее количество слоев: 1 слой толщиной 95 микрон

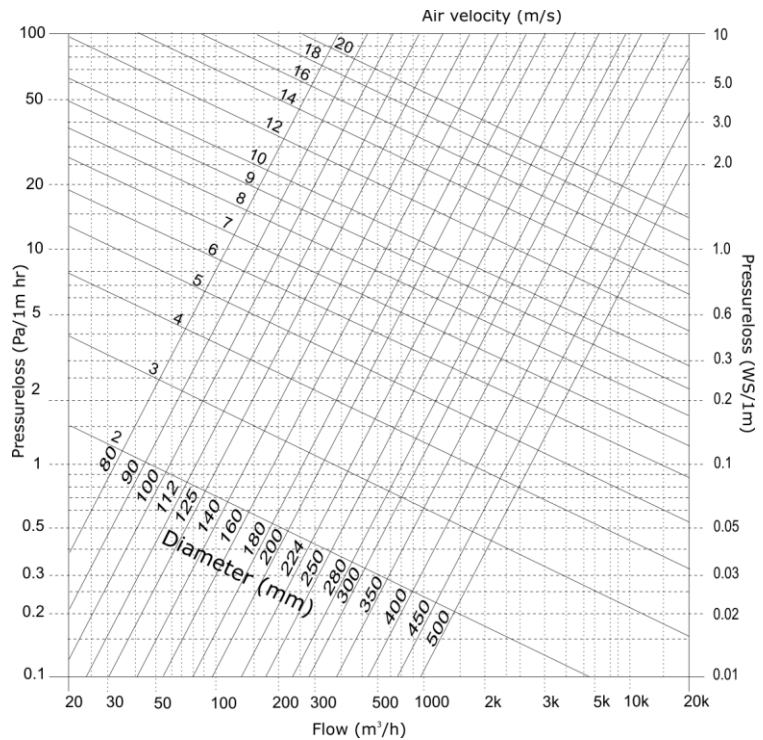
### КЛАССИФИКАЦИИ

EU (EN 13501-1): UK	A1
(BS476):	Часть 20
FR (NF):	M0
DE (DIN4102)	A1

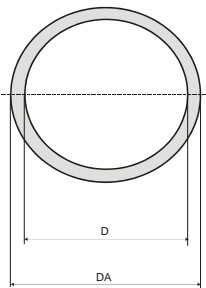
### СТАНДАРТЫ

	Исполняющие:
NEN-EN13180	Да
REACH	Да
ROHS	Да

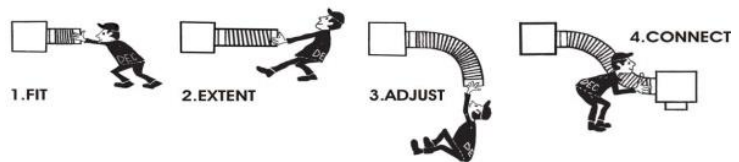
### ПОТЕРЯ ДАВЛЕНИЯ (ПРЯМОЙ ВОЗДУХОВОД)



D(мм)	Tolerance	DA (мм)
080	+1,0 / -0	087
100	+1,0 / -0	107
125	+1,0 / -0	132
150	+1,5 / -0	157
160	+1,5 / -0	167
180	+1,5 / -0	187
200	+1,5 / -0	207
224	+1,5 / -0	231
250	+2,0 / -0	257
300	+2,0 / -0	307
315	+2,0 / -0	322



### ПРОЦЕСС УСТАНОВКИ



#### LIABILITY:

The information contained in this brochure was current on the publication date. DEC INTERNATIONAL reserves the right to make changes in details at any time without prior notice. In order to avoid misunderstandings, any interested party is advised to contact DEC INTERNATIONAL checking for any changes in materials and/or information after this brochure was published.

#### PLEASE NOTICE:

The consultant is responsible for the actual installation and mounting of the product. The mentioned values with respect to temperatures are not appropriate to be used to determine the physical properties. These properties are also dependent on humidity and the temperature of the air inside and outside of the H.V.A.C. system.

#### TRADEMARKS:

STRETCHDEC, The DEC logo and DEC International are trademarks, or registered trademarks of Dutch Environment Corporation BV in the Netherlands and/or other countries.

#### RESTRICTIONS:

The STRETCHDEC ducts are not suitable for discharging combustion products from open fireplaces and oil-fired boilers. Neither are the ducts suitable for transporting air with a high concentration of acid and base.

